

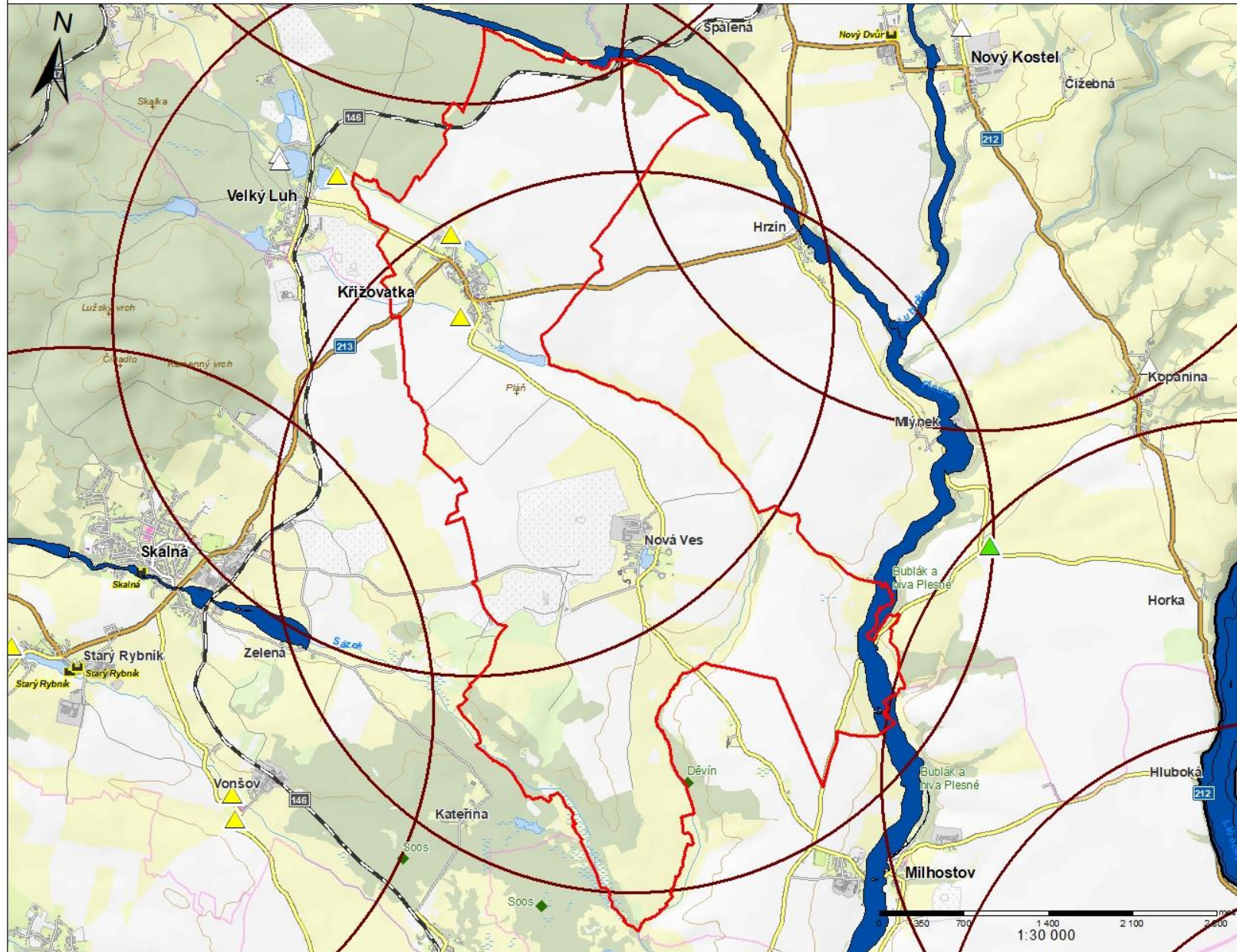
PŘEHLED HROZEB PRO OBEC KŘIŽOVATKA

Analýza ohrožení obce			
Ohrožení dle z. č. 240/2000 Sb., která platí pro všechny obce ORP Cheb a mají potenciál způsobit vznik krizové situace			
<ul style="list-style-type: none"> - Extrémní vítr - Migrační vlny velkého rozsahu - Narušení dodávek elektrické energie velkého rozsahu - Epidemie - hromadné nákazy osob - Narušení bezpečnosti informací kritické informační infrastruktury - Narušení funkčnosti významných systémů elektronických komunikací - Narušení finančního a devizového hospodářství státu velkého rozsahu - Narušení dodávek ropy a ropných produktů velkého rozsahu - Narušení dodávek potravin velkého rozsahu 			
Obec	Ohrožení dle z. č. 239/2000 Sb. zóny ohrožení podlimitních objektů, ochranná pásma chovů	Ohrožení dle z. č. 224/2015 Sb. objekty skupiny A nebo B a zóny HP	Ohrožení dle z. č. 254/2001 Sb. hrozby vzniku povodně
KŘIŽOVATKA mapa ohrožení obce	Chov hospodářských zvířat: - Farmy Plesná, s.r.o. - Vackov; skot - MORAVIA ZL Cheb spol. s r.o. - Milhostov; skot - SPO-ZEM Nový Kostel s.r.o. - Nový Kostel; skot, drůbež - Zemědělské družstvo Křižovatka - Křižovatka; skot - Zemědělské družstvo Křižovatka - Nová Ves (u seníku); skot		Přívalová povodeň - 2 kritické body Přirozená povodeň, Q100 - Plesná

Analýza rizik pro obec Křižovatka



HZS Karlovarského kraje,
oddělení OOB a KR



Legenda

- Křižovatka
 - Chovy v KK
 - Přirozená povodeň Q100
- Přivalové srážky kritické body**
- kategorie rizikivosti**
- neurčené
 - nízká rizikovitost
 - střední rizikovitost
 - vysoká rizikovitost

Vytvořeno: 31.08.2021

Zdroj dat:

Český úřad zeměměřičský a katastrální
Český statistický úřad
MAPY.CZ
Central European Data Agency
HZS Karlovarského kraje
Správa železničních dopravních cest

1:30 000